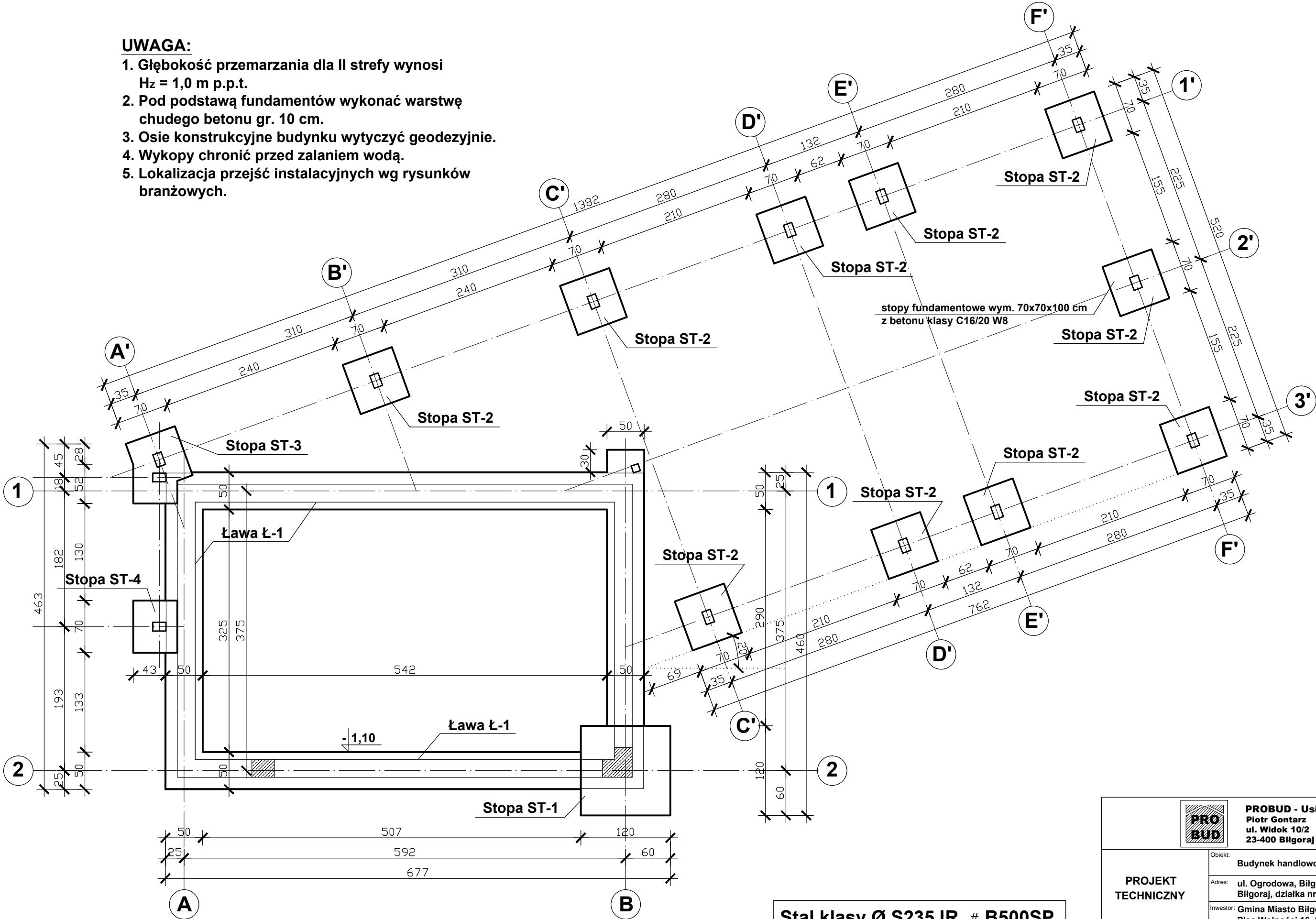


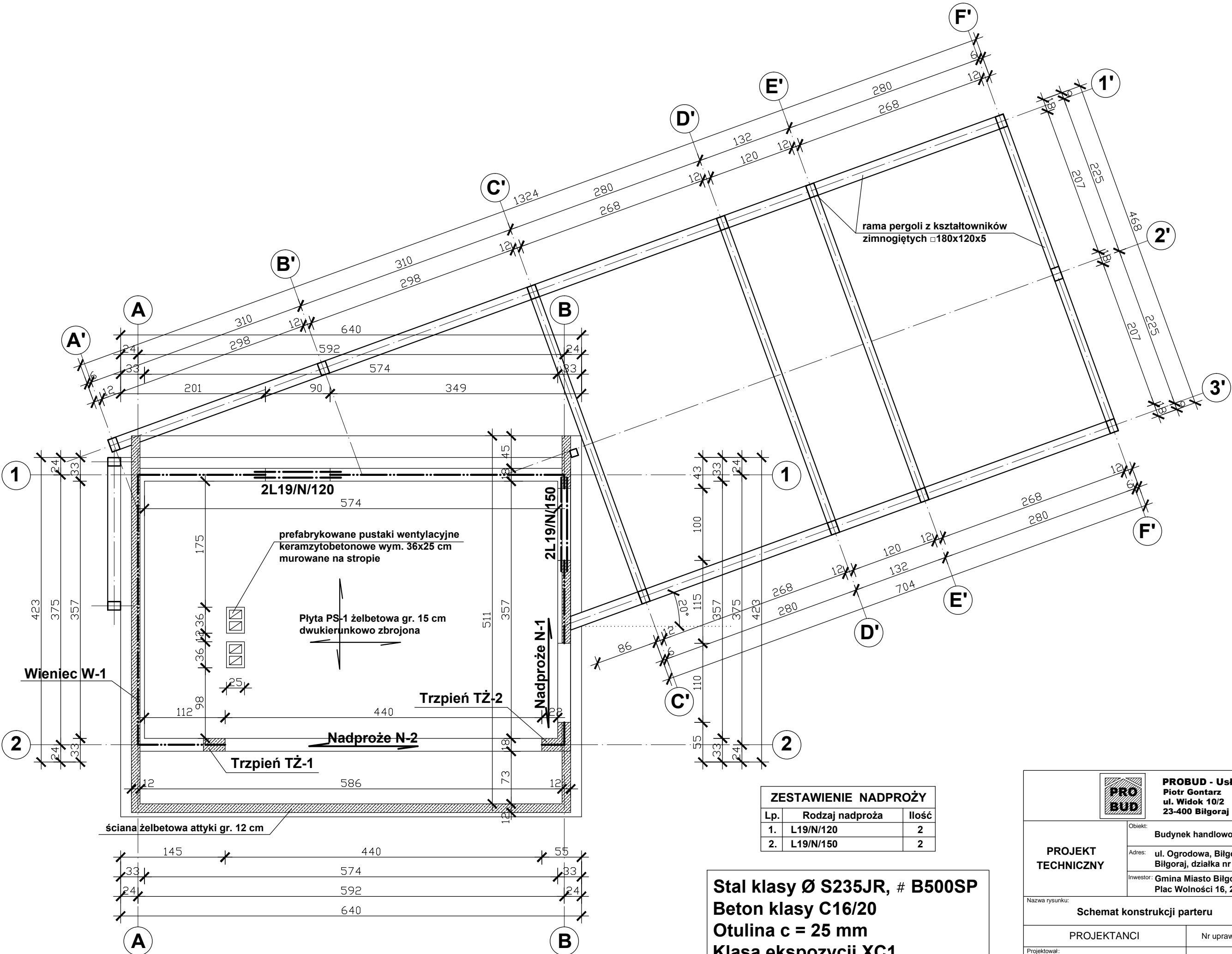
UWAGA:

- Głębokość przemarzania dla II strefy wynosi
 $H_z = 1,0 \text{ m p.p.t.}$
- Pod podstawą fundamentów wykonać warstwę
chudego betonu gr. 10 cm.
- Osie konstrukcyjne budynku wytyczyć geodezyjnie.
- Wykopy chronić przed zalaniem wodą.
- Lokalizacja przejść instalacyjnych wg rysunków
branżowych.



Stal klasy Ø S235JR, # B500SP
Beton klasy C16/20 W8
Otulina c = 50 mm
Klasa ekspozycji XC2

		PROBUD - Usługi Budowlane Piotr Gontarz ul. Widok 10/2 23-400 Biłgoraj	
PROJEKT TECHNICZNY		Obiekt: Budynek handlowo-usługowy	
		Adres: ul. Ogrodowa, Biłgoraj, Gmina Biłgoraj, Powiat Biłgoraj, działka nr ewid. 66 ark. 39	
		Inwestor: Gmina Miasto Biłgoraj Plac Wolności 16, 23-400 Biłgoraj	
Nazwa rysunku: Rzut fundamentów			Skala: 1 : 50
PROJEKTANCI		Nr upraw.	Podpis
Projektował: inż. Piotr Gontarz		LUB/0079/ZOOK/09	Data 05.2025 r.
Sprawdził: mgr inż. Paweł Sosiński		LUB/0064/PWOK/09	
			Nr rys. K1



ZESTAWIENIE NADPROŻY		
Lp.	Rodzaj nadproża	Ilość
1.	L19/N/120	2
2.	L19/N/150	2

Stal klasy Ø S235JR, # B500SP
Beton klasy C16/20
Otulina c = 25 mm
Klasa ekspozycji XC1

PROBUD - Usługi Budowlane
Piotr Gontarz
ul. Widok 10/2
23-400 Biłgoraj

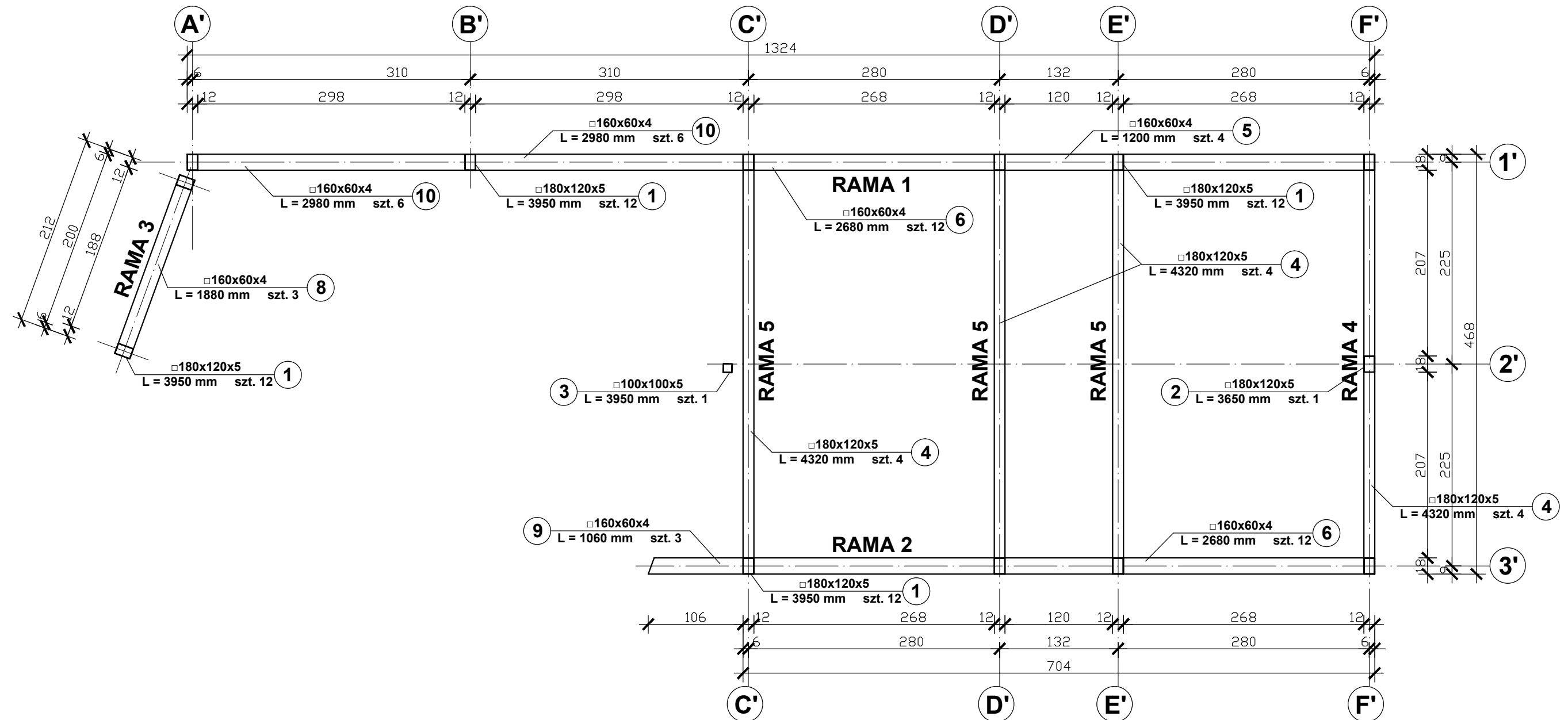
PROJEKT TECHNICZNY

Obiekt: Budynek handlowo-usługowy
Adres: ul. Ogrodowa, Biłgoraj, Gmina Biłgoraj, Powiat Biłgoraj, działka nr ewid. 66 ark. 39
Inwestor: Gmina Miasto Biłgoraj
Plac Wolności 16, 23-400 Biłgoraj

Nazwa rysunku: Schemat konstrukcji parteru

Skala: 1 : 50

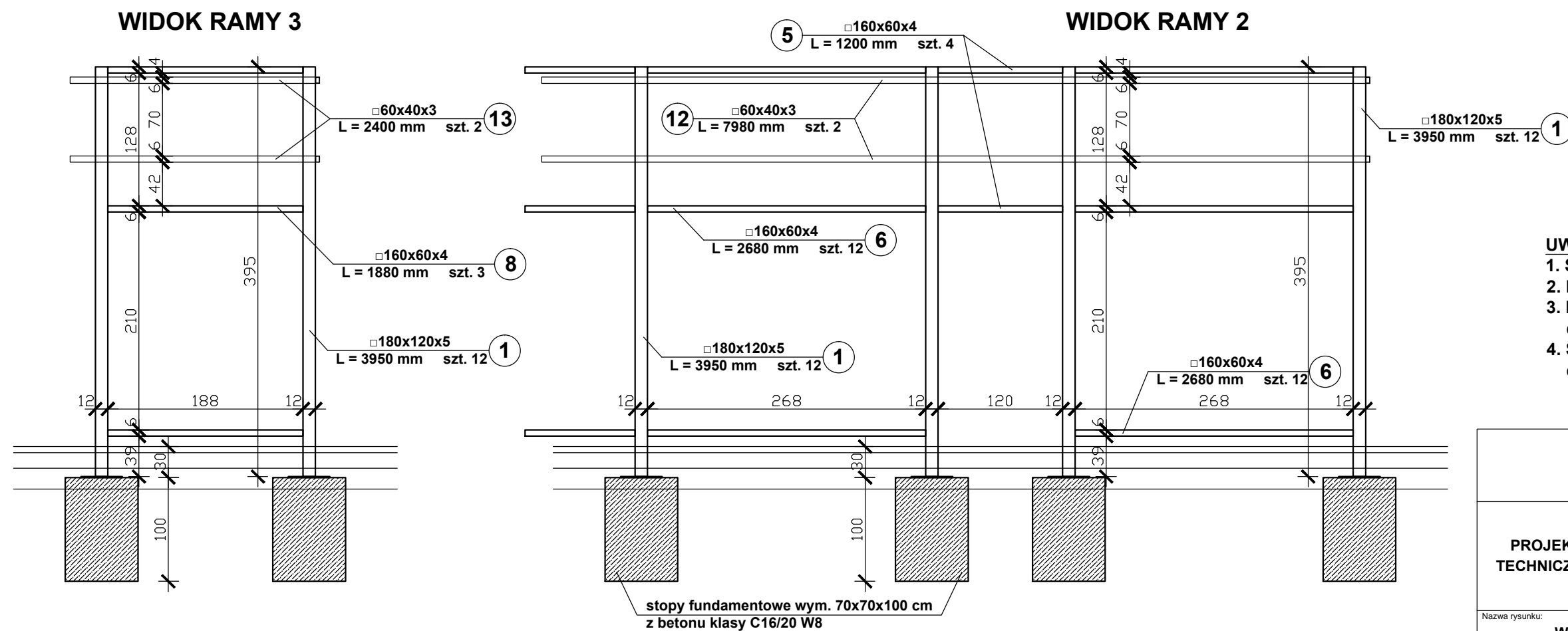
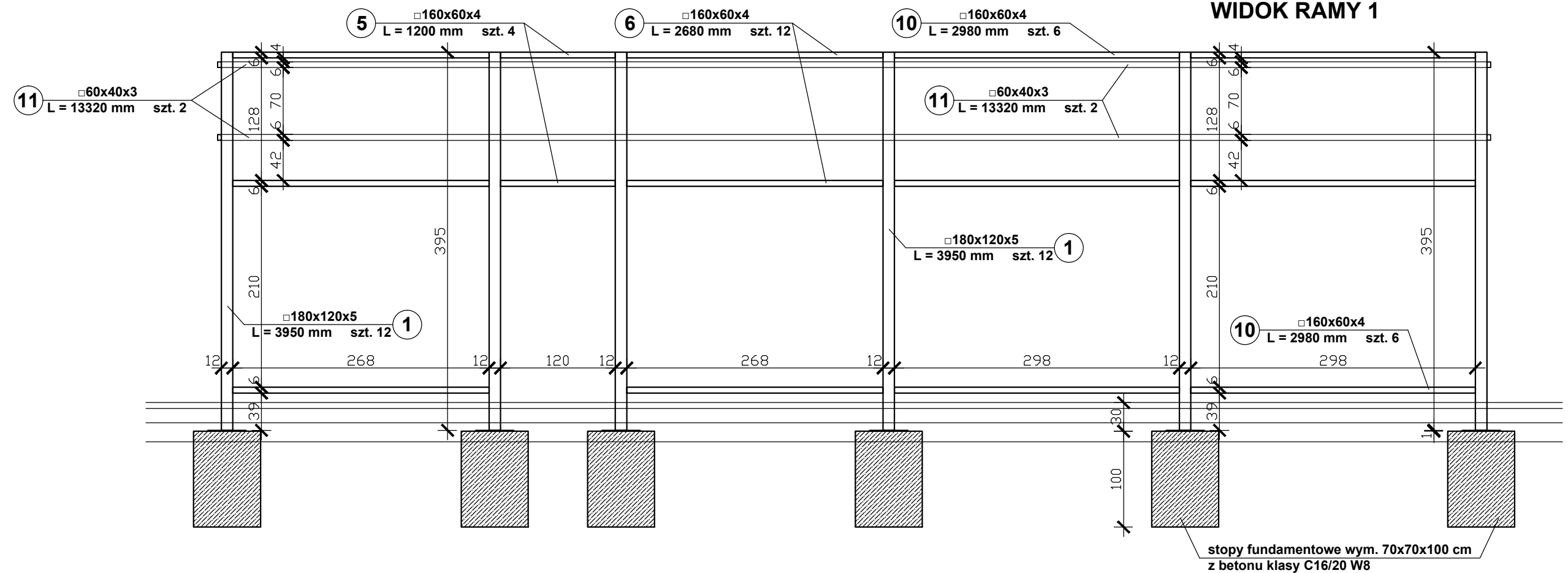
Projektował: inż. Piotr Gontarz	Nr upraw. LUB/0079/ZOOK/09	Podpis	Data 05.2025 r.
Sprawdził: mgr inż. Paweł Sosiński	LUB/0064/PWOK/09	Nr rys.	K2



UWAGA!

1. Stal klasy S235.
2. Elektrody ER 1.46.
3. Połączenia spawane obwodowo na całej długości przylegania elementów.
4. Spoiny gr. 0,7 g (gdzie g - grubość cieńszego elementu).

<div><div><div>PROBUD</div></div></div>		PROBUD - Usługi Budowlane Piotr Gontarz ul. Widok 10/2 23-400 Biłgoraj	
PROJEKT TECHNICZNY	Obiekt:	Budynek handlowo-usługowy	
	Adres:	ul. Ogrodowa, Biłgoraj, Gmina Biłgoraj, Powiat Biłgoraj, działka nr ewid. 66 ark. 39	
	Inwestor:	Gmina Miasto Biłgoraj Plac Wolności 16, 23-400 Biłgoraj	
Nazwa rysunku: Schemat konstrukcji pergoli			Skala: 1 : 50
PROJEKTANCI		Nr upraw.	Podpis
Projektował: inż. Piotr Gontarz		LUB/0079/ZOOK/09	
Sprawdził: mgr inż. Paweł Sosiński		LUB/0064/PWOK/09	
			Nr rys. K3

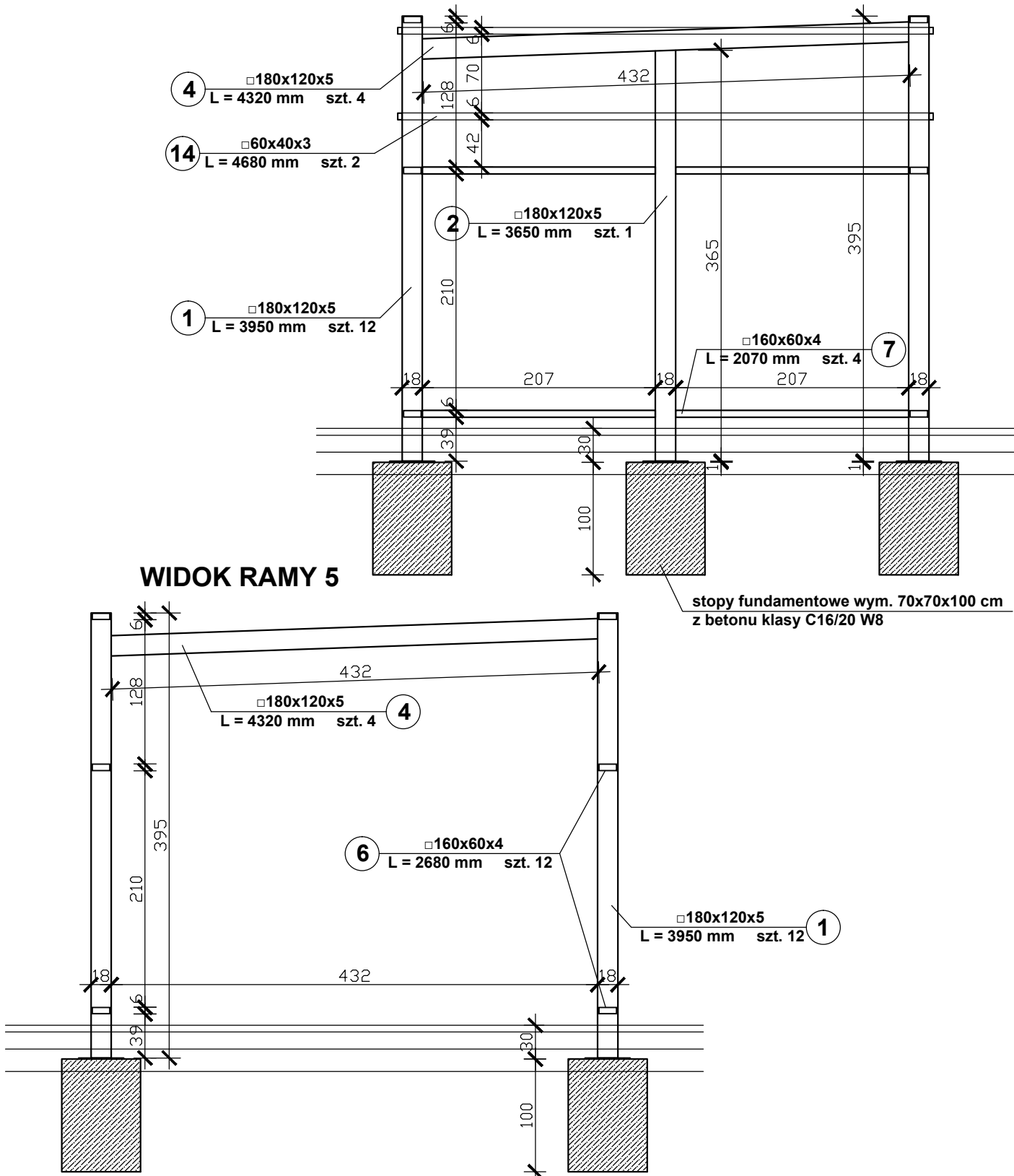


UWAGA!

1. Stal klasy S235.
2. Elektrody ER 1.46.
3. Połączenia spawane obwodowo na całej długości przylegania elementów.
4. Spoiny gr. 0,7 g (gdzie g - grubość cieńszego elementu).

<div style="text-align: center;">  </div>		PROBUD - Usługi Budowlane Piotr Gontarz ul. Widok 10/2 23-400 Biłgoraj	
		Obiekt: Budynek handlowo-usługowy	
		Adres: ul. Ogrodowa, Biłgoraj, Gmina Biłgoraj, Powiat Biłgoraj, działka nr ewid. 66 ark. 39	
<div style="text-align: center;"> PROJEKT TECHNICZNY </div>		Inwestor: Gmina Miasto Biłgoraj Plac Wolności 16, 23-400 Biłgoraj	
Nazwa rysunku: Widok ram pergoli - rama 1, 2, 3			Skala: 1 : 50
PROJEKTANCI		Nr upraw.	Podpis
Projektował: inż. Piotr Gontarz		LUB/0079/ZOOK/09	Data 05.2025 r.
Sprawdził: mgr inż. Paweł Sosiński		LUB/0064/PWOK/09	Nr rys. <div style="font-size: 2em; font-weight: bold;">K4</div>

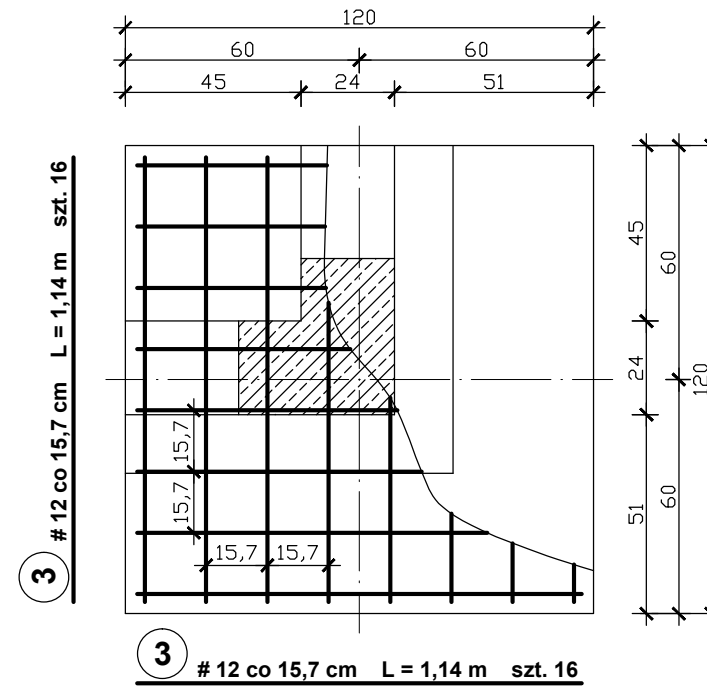
WIDOK RAM PERGOLI skala 1 : 50
WIDOK RAMY 4



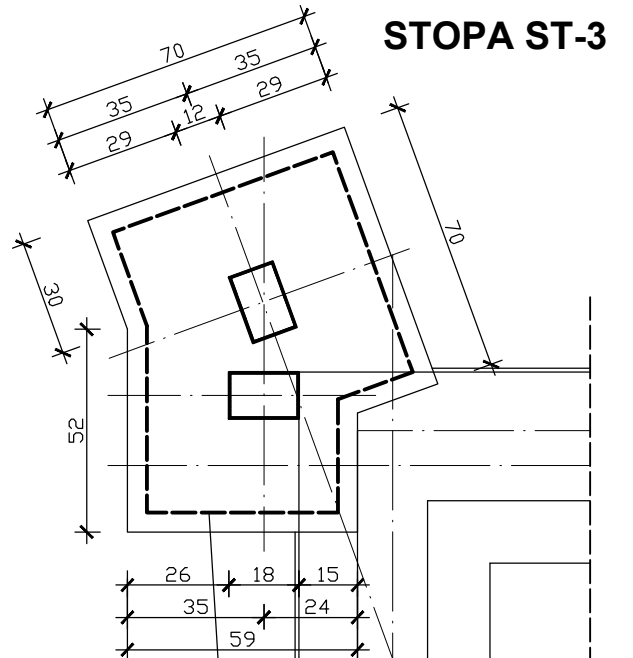
UWAGA!
1. Stal klasy S235.
2. Elektrody ER 1.46.
3. Połączenia spawane obwodowo na całej długości przylegania elementów.
4. Spoiny gr. 0,7 g (gdzie g - grubość cieńszego elementu).

<div><div>PRO BUD</div></div>		PROBUD - Usługi Budowlane Piotr Gontarz ul. Widok 10/2 23-400 Biłgoraj	
PROJEKT TECHNICZNY	Obiekt:	Budynek handlowo-usługowy	
	Adres:	ul. Ogrodowa, Biłgoraj, Gmina Biłgoraj, Powiat Biłgoraj, działka nr ewid. 66 ark. 39	
	Inwestor:	Gmina Miasto Biłgoraj Plac Wolności 16, 23-400 Biłgoraj	
Nazwa rysunku:		Widok ram pergoli - rama 4, 5	
		Skala: 1 : 50	
PROJEKTANCI		Nr upraw.	Podpis
Projektował: inż. Piotr Gontarz		LUB/0079/ZOOK/09	Data 05.2025 r.
Sprawdził: mgr inż. Paweł Sosiński		LUB/0064/PWOK/09	Nr rys. K5

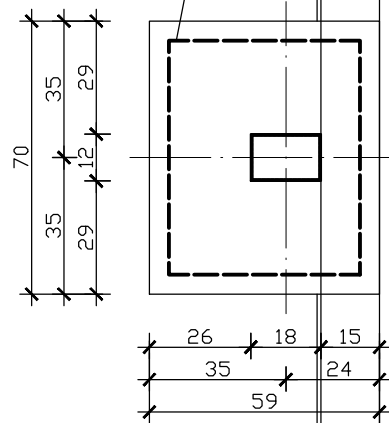
STOPA ST-1 szt. 1



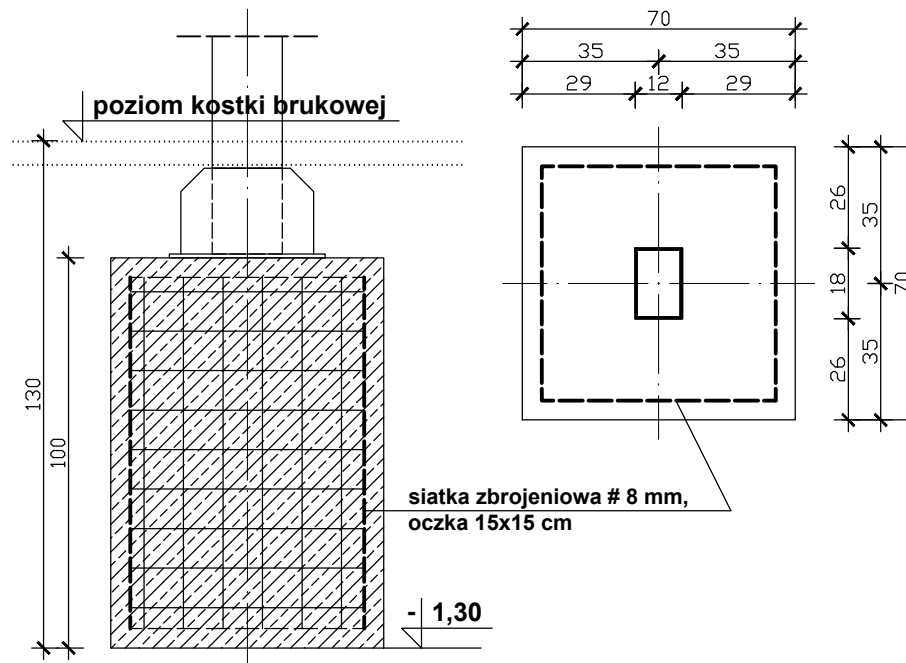
STOPA ST-3 szt. 1



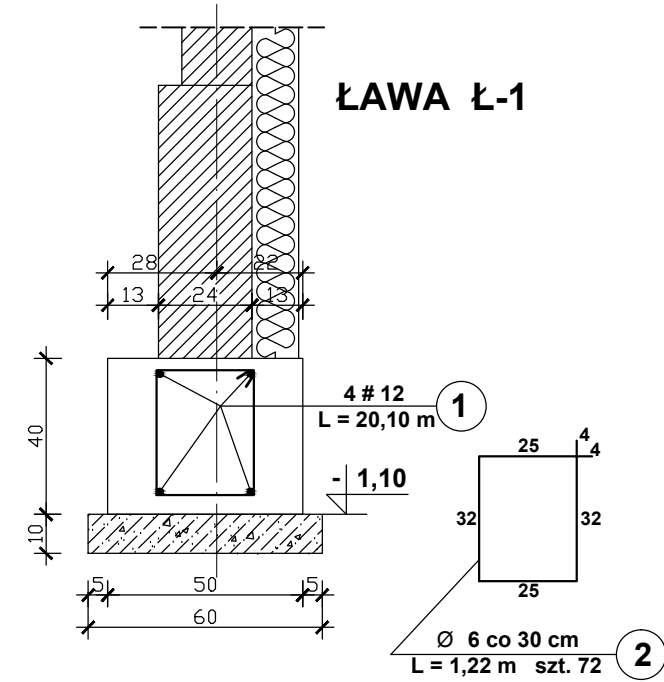
STOPA ST-4 / szt. 1



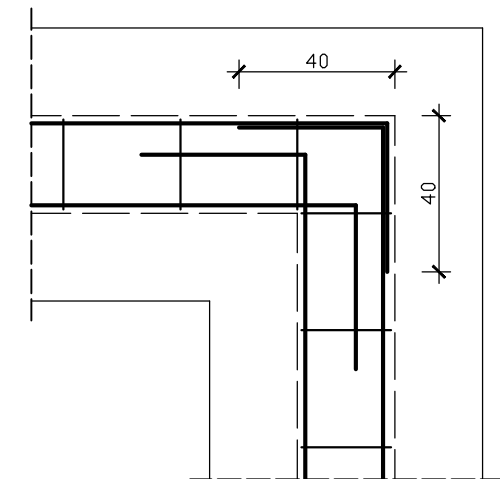
STOPA ST-2 szt. 10



ŁAWA Ł-1



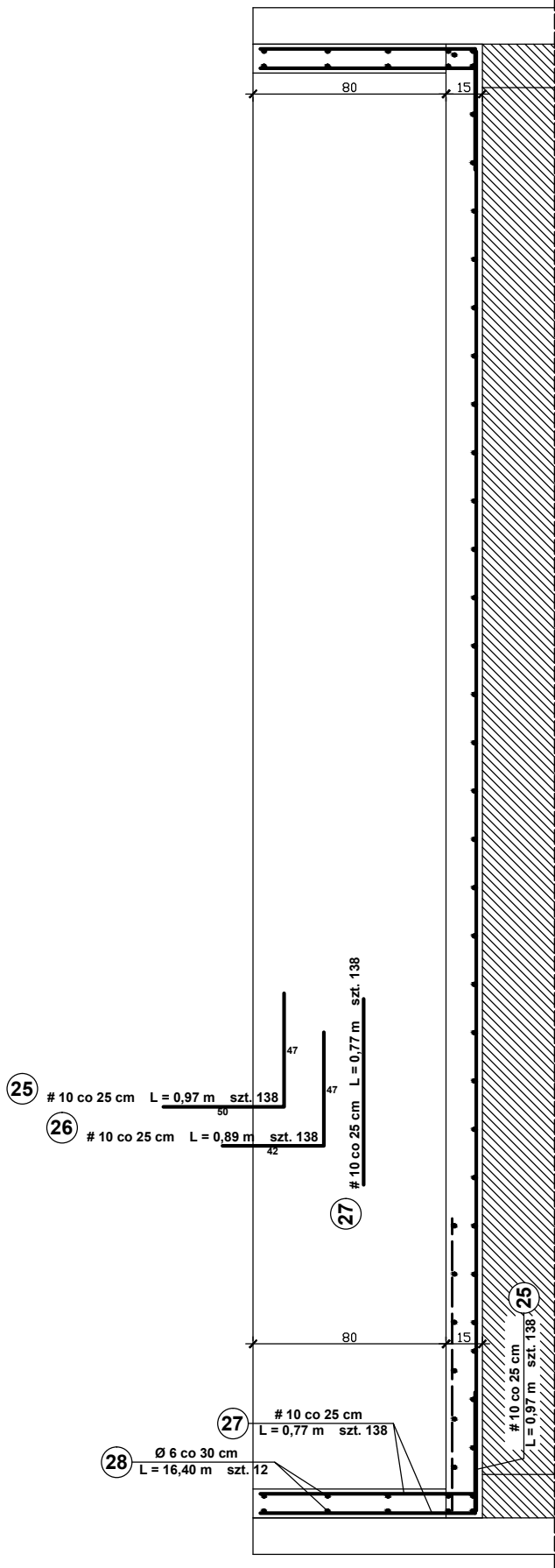
SZCZEGÓŁ ZBROJENIA NAROŻY ŁAW FUNDAMENTOWYCH



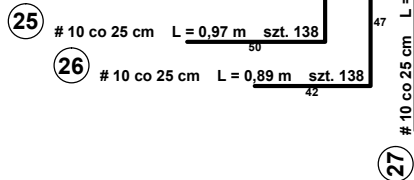
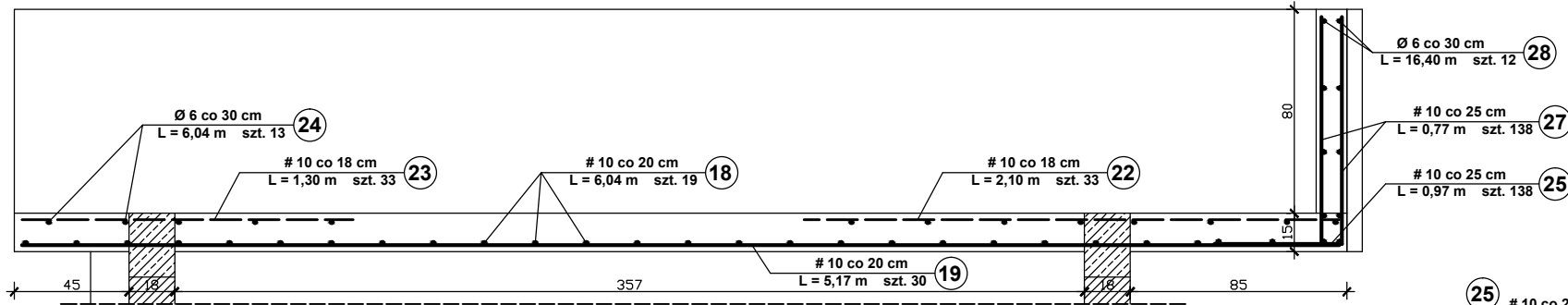
Stal klasy Ø S235JR, # B500SP
Beton klasy C16/20 W8
Otulina c = 50 mm

		PROBUD - Usługi Budowlane Piotr Gontarz ul. Widok 10/2 23-400 Biłgoraj	
<p>PROJEKT TECHNICZNY</p>		Objekt: Budynek handlowo-usługowy	Skala: 1 : 20
		Adres: ul. Ogrodowa, Biłgoraj, Gmina Biłgoraj, Powiat Biłgoraj, działka nr ewid. 66 ark. 39	
		Inwestor: Gmina Miasto Biłgoraj Plac Wolności 16, 23-400 Biłgoraj	
Nazwa rysunku: Elementy monolityczne - fundamenty			Data 05.2025 r.
PROJEKTANCI		Nr upraw.	Podpis
Projektował: inż. Piotr Gontarz		LUB/0079/ZOOK/09	Nr rys.
Sprawdził: mgr inż. Paweł Sosiński		LUB/0064/PWOK/09	
			K6

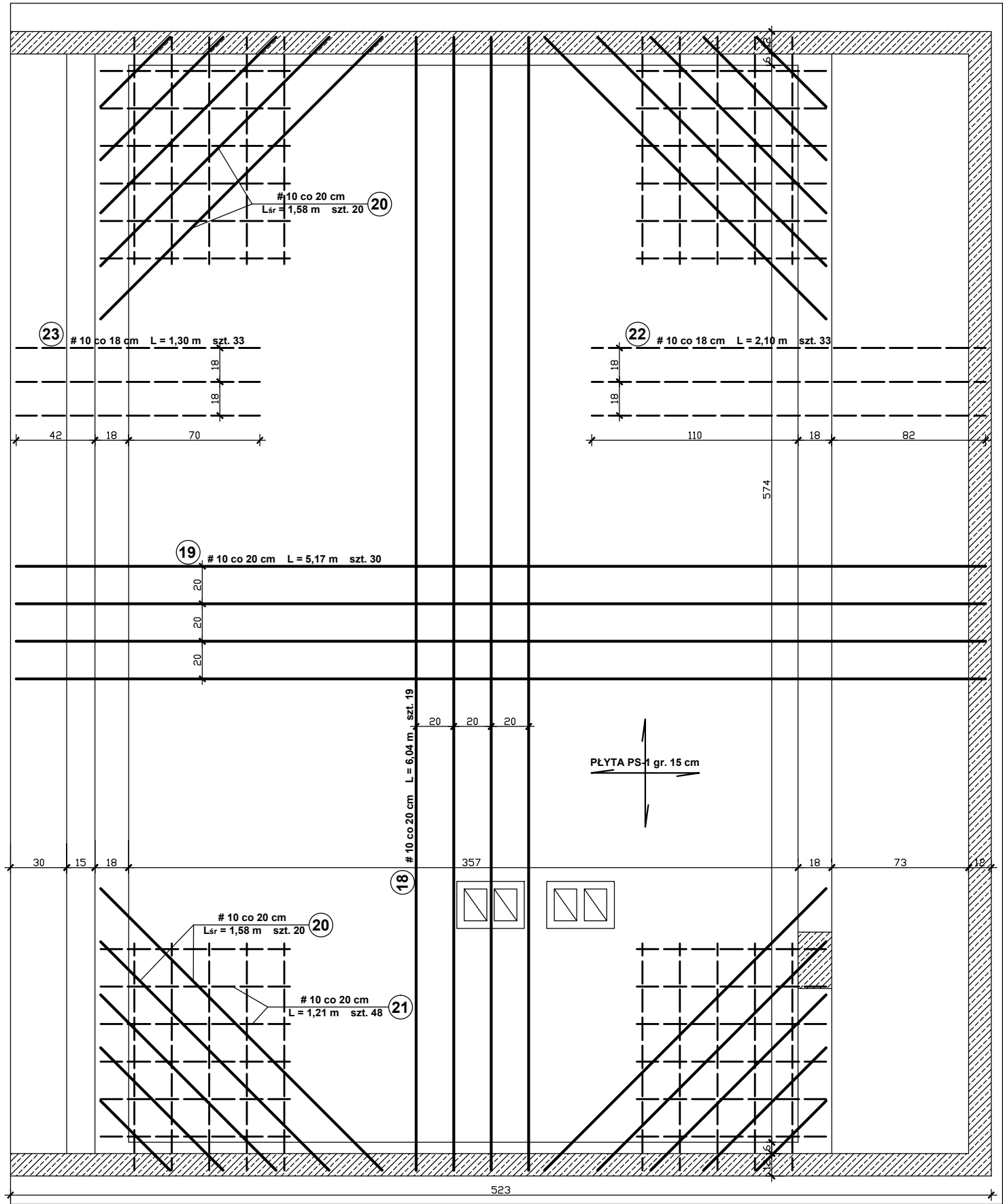
WIDOK PŁYTY STROPOWEJ I ATTYKI



WIDOK PŁYTY STROPOWEJ I ATTYKI



RZUT PŁYTY STROPOWEJ I ATTYKI



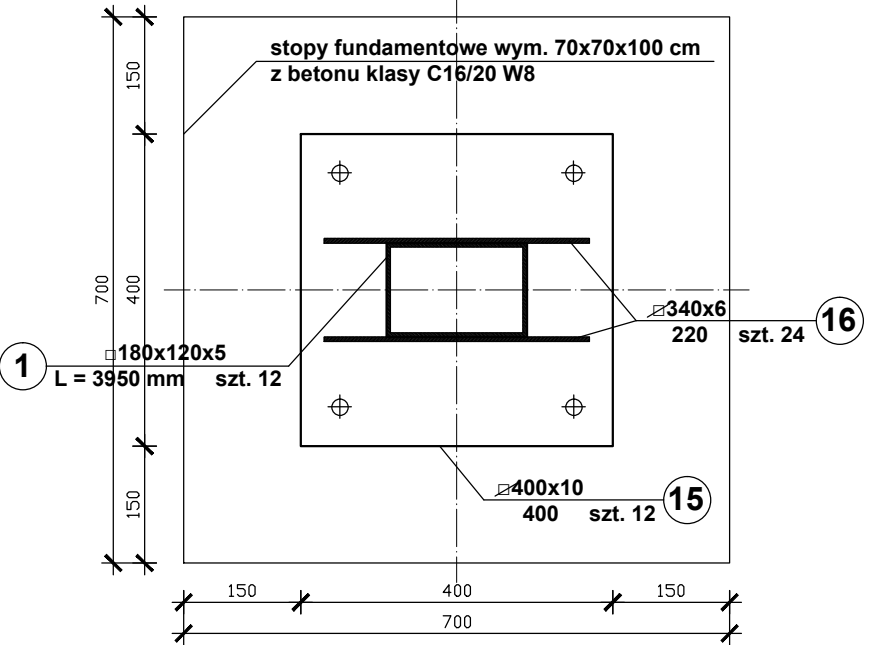
zbrojenie dołem
zbrojenie górą

Stal klasy Ø S235JR, # B500SP
Beton klasy C16/20
Otulina c = 25 mm

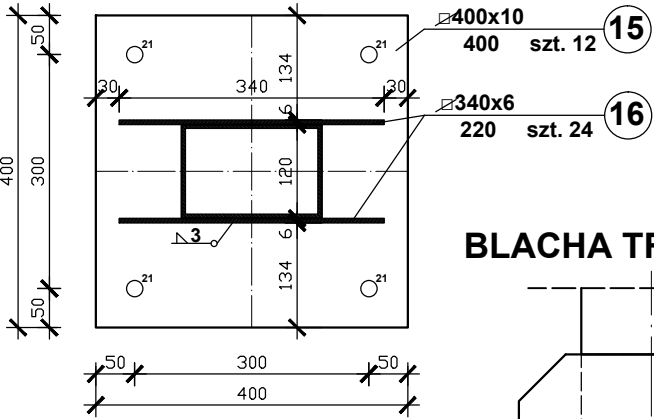
PROJEKT TECHNICZNY	PROBUD - Usługi Budowlane Piotr Gontarz ul. Widołok 10/2 23-400 Biłgoraj		
	Obiekt: Budynek handlowo-usługowy Adres: ul. Ogrodowa, Biłgoraj, Gmina Biłgoraj, Powiat Biłgoraj, działka nr ewid. 66 ark. 39 Inwestor: Gmina Miasto Biłgoraj Plac Wolności 16, 23-400 Biłgoraj		
Nazwa rysunku: Elementy monolityczne - płyta stropowa, attyka			Skala: 1 : 20
PROJEKTANCI		Nr upraw.	Podpis
inż. Piotr Gontarz		LUB/0079/ZOOK/09	05.2025 r.
Sprawdził:		Nr rys.	
mgr inż. Paweł Sosiński		LUB/0064/PWOK/09	
			K8

SZCZEGÓŁY KONSTRUKCJI RAMY PERGOLI skala 1 : 20

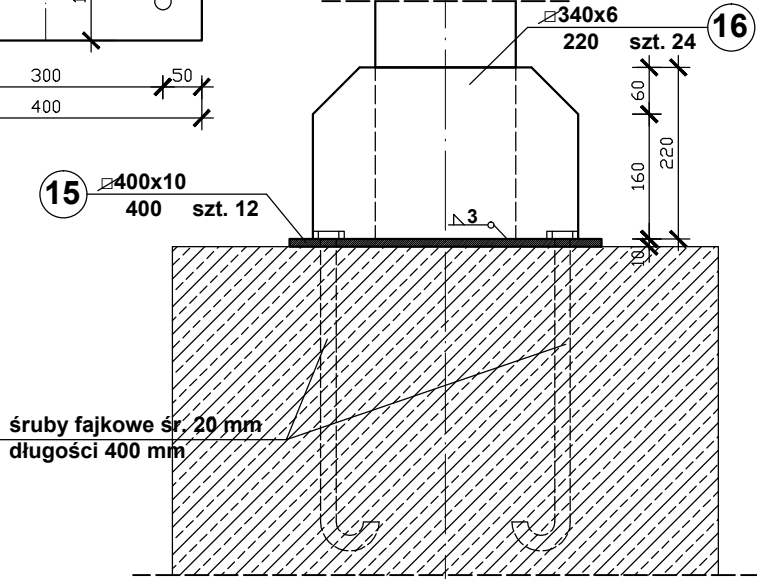
SZCZEGÓŁ STOPY SŁUPA skala 1 : 10



BLACHA PODSTAWY



BLACHA TRAPEZOWA



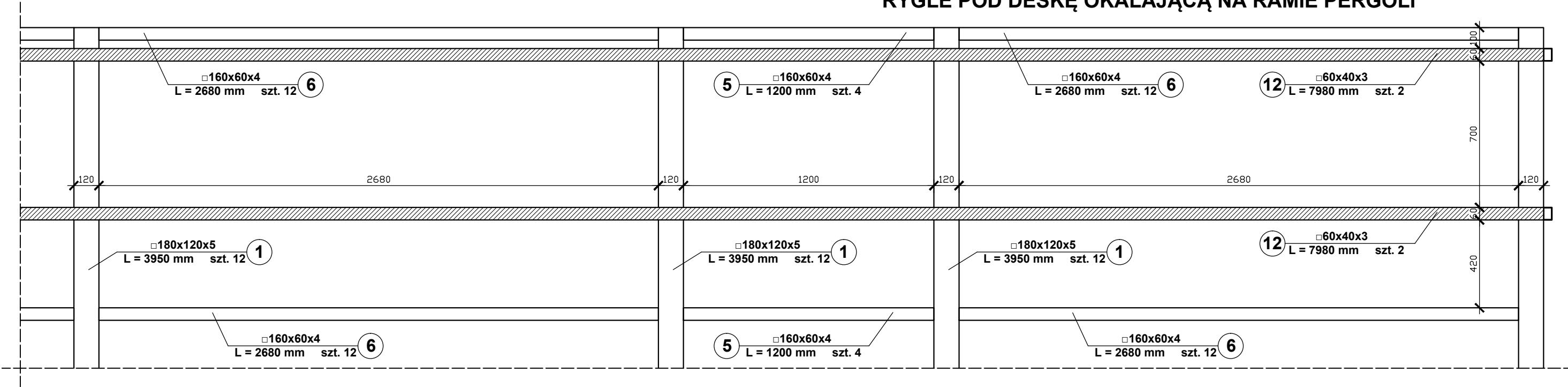
UWAGA!

1. Stal klasy S235.
2. Elektrody ER 1.46.
3. Połączenia spawane obwodowo na całej długości przylegania elementów.
4. Spoiny gr. 0,7 g (gdzie g - grubość cieńszego elementu).

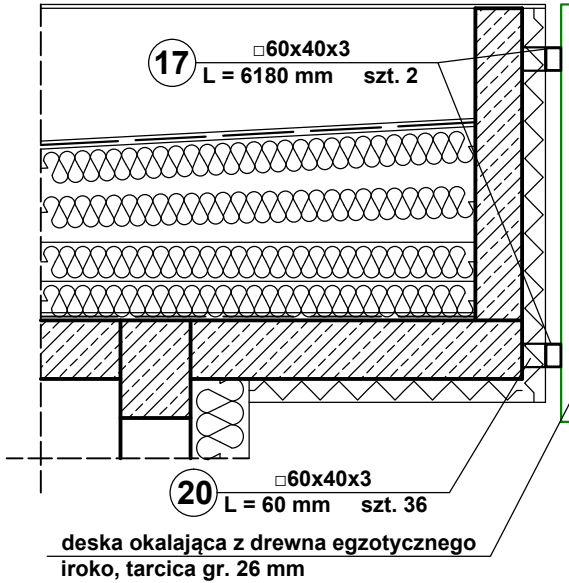
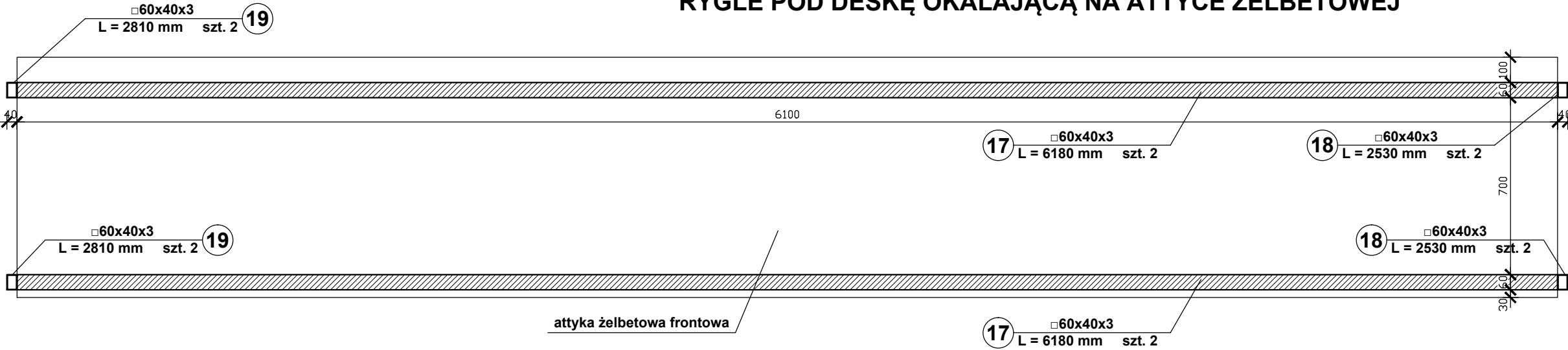
stopa fundamentowa wym. 70x70x100 cm z betonu klasy C16/20 W8

PROBUD		PROBUD - Usługi Budowlane Piotr Gontarz ul. Widok 10/2 23-400 Biłgoraj	
PROJEKT TECHNICZNY	Obiekt:	Budynek handlowo-usługowy	
	Adres:	ul. Ogrodowa, Biłgoraj, Gmina Biłgoraj, Powiat Biłgoraj, działka nr ewid. 66 ark. 39	
	Inwestor:	Gmina Miasto Biłgoraj Plac Wolności 16, 23-400 Biłgoraj	
Nazwa rysunku: Szczegóły konstrukcji ramy pergoli			Skala: 1 : 20
PROJEKTANCI		Nr upraw.	Podpis
Projektował: inż. Piotr Gontarz		LUB/0079/ZOOK/09	Data 05.2025 r.
Sprawdził: mgr inż. Paweł Sosiński		LUB/0064/PWOK/09	
			Nr rys. K9

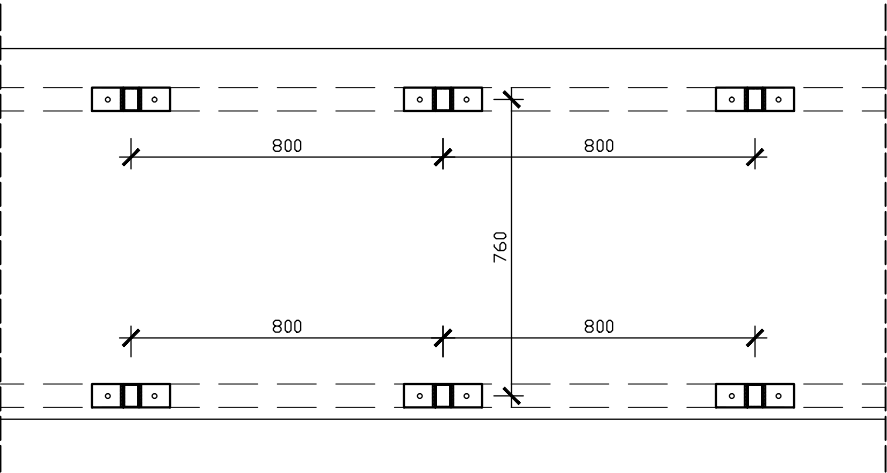
RYGLE POD DESKĘ OKALAJĄCĄ NA RAMIE PERGOLI



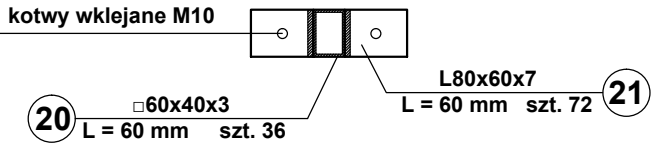
RYGLE POD DESKĘ OKALAJĄCĄ NA ATTYCE ŻELBETOWEJ



SCHEMAT LOKALIZACJI WSPORNIKÓW RYGLI



WSPORNIK RYGLI



UWAGA!

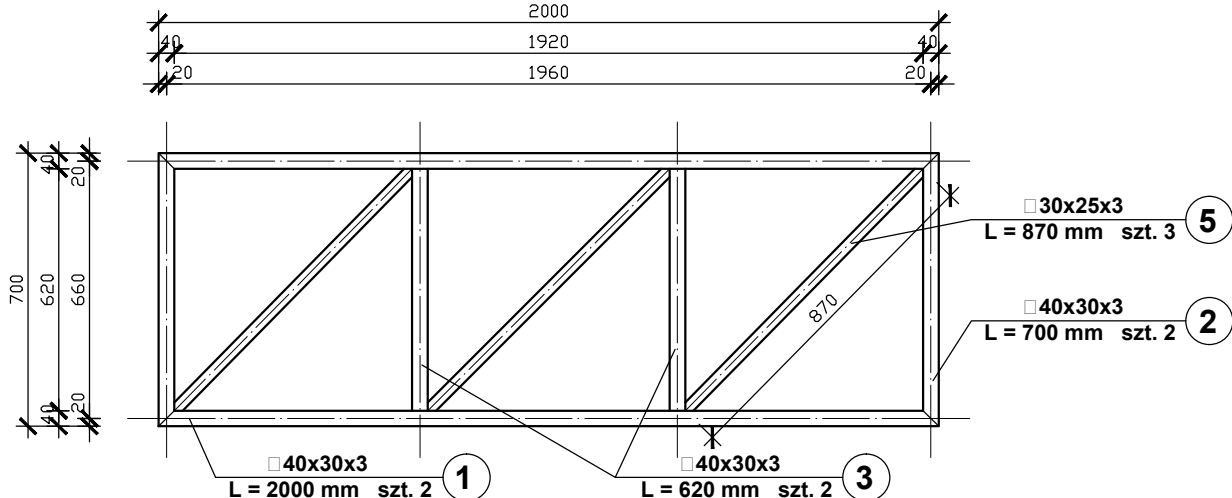
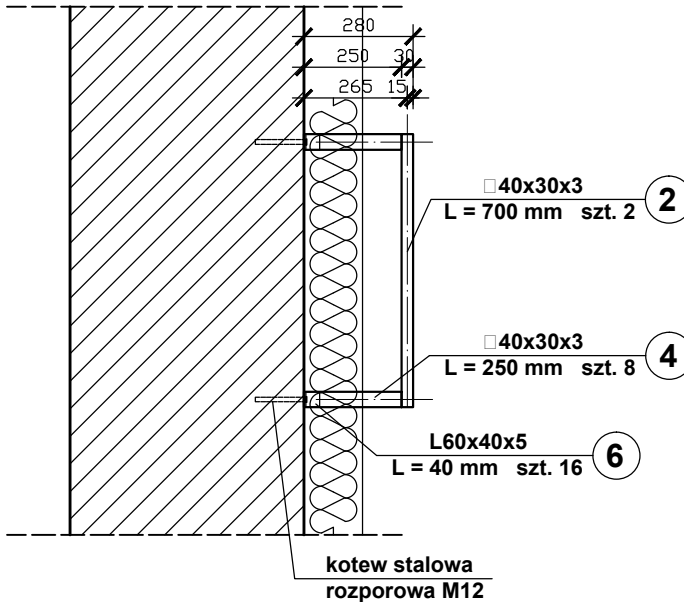
1. Stal klasy S235.
2. Elektrody ER 1.46.
3. Połączenia spawane obwodowo na całej długości przylegania elementów.
4. Spoiny gr. 0,7 g (gdzie g - grubość cieńszego elementu).

PROBUD		PROBUD - Usługi Budowlane Piotr Gontarz ul. Widok 10/2 23-400 Biłgoraj	
PROJEKT TECHNICZNY	Obiekt:	Budynek handlowo-usługowy	
	Adres:	ul. Ogrodowa, Biłgoraj, Gmina Biłgoraj, Powiat Biłgoraj, działka nr ewid. 66 ark. 39	
	Inwestor:	Gmina Miasto Biłgoraj Plac Wolności 16, 23-400 Biłgoraj	
Nazwa rysunku:		Szczegóły montażu rygli pod deskę okalającą	
Projektanci:		Nr upraw.	Podpis
Projektował:		LUB/0079/ZOOK/09	05.2025 r.
Sprawdził:		LUB/0064/PWOK/09	Nr rys.
mgr inż. Paweł Sosiński			K10

STALOWA PODKONSTRUKCJA POD TABLICĄ
INFORMACYJNĄ skala 1 : 20

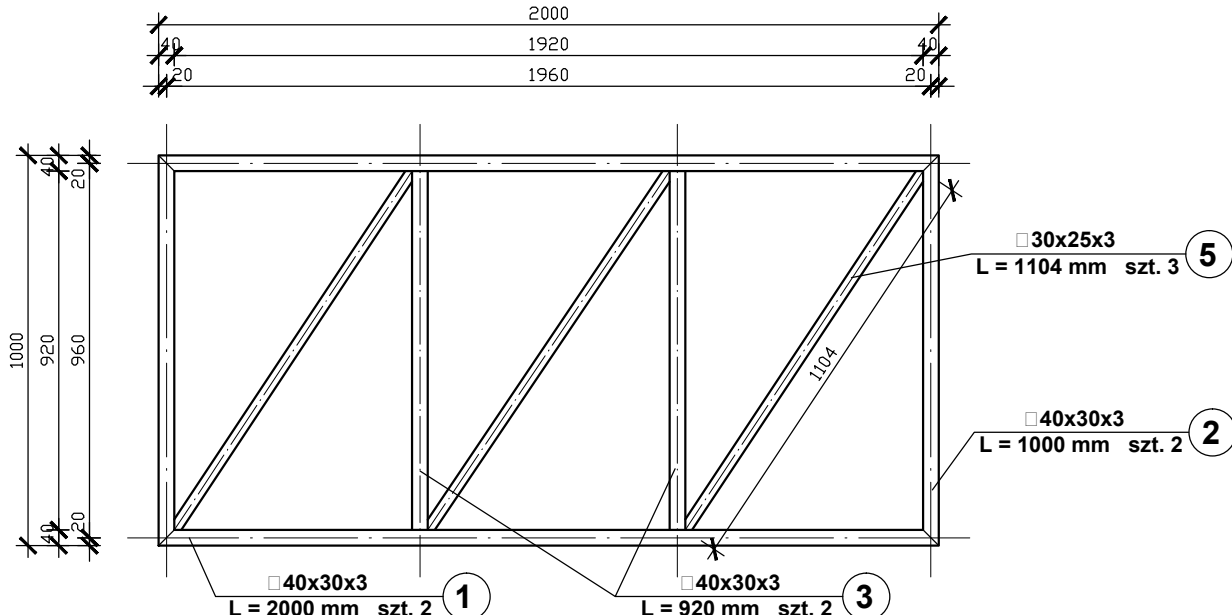
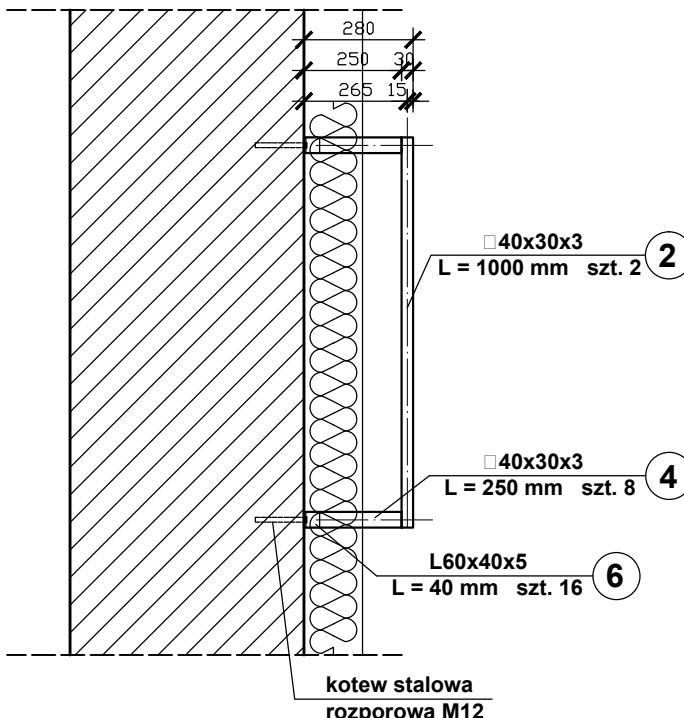
WYKAZ STALI DLA PODKONSTRUKCJI NR 1

Lp.	Profil	Długość elementu [mm]	Ilość [szt.]	Długość całkowita [m]	Ciężar jednostk. [kg/m]	Ciężar całkowity [kg]
1.	kształtownik □40x30x3	2000	2	4,00	2,82	11,28
2.	kształtownik □40x30x3	700	2	1,40	2,82	3,95
3.	kształtownik □40x30x3	620	2	1,24	2,82	3,50
4.	kształtownik □40x30x3	250	8	2,00	2,82	5,64
5.	kształtownik □30x25x3	870	3	2,61	2,36	6,16
6.	L60x40x5	40	16	0,64	3,76	2,41
	Dodatek na spoiny 1,5%					0,49
	RAZEM					33,43

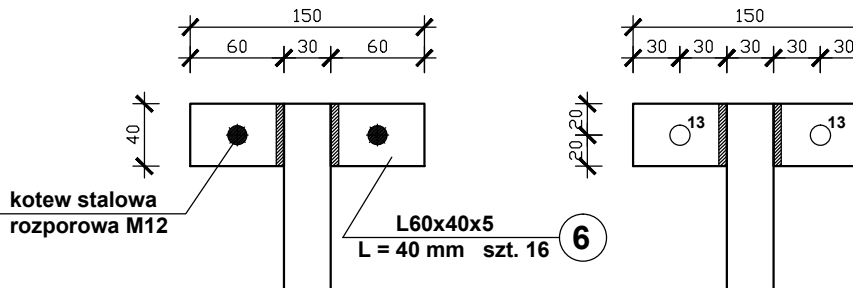


WYKAZ STALI DLA PODKONSTRUKCJI NR 2

Lp.	Profil	Długość elementu [mm]	Ilość [szt.]	Długość całkowita [m]	Ciepłota jednostk. [kg/m]	Ciepłota całkowita [kg]
1.	kształtownik □40x30x3	2000	2	4,00	2,82	11,28
2.	kształtownik □40x30x3	1000	2	2,00	2,82	5,64
3.	kształtownik □40x30x3	920	2	1,84	2,82	5,19
4.	kształtownik □40x30x3	250	8	2,00	2,82	5,64
5.	kształtownik □30x25x3	1104	3	3,31	2,36	7,81
6.	L60x40x5	40	16	0,64	3,76	2,41
	Dodatek na spoiny 1,5%					0,57
	RAZEM					38,54



SZCZEGÓŁ ZAMOCOWANIA



UWAGA!

1. Stal klasy S235.
2. Elektrody ER 1.46.
3. Połączenia spawane obwodowo na całej długości przylegania elementów.
4. Spoiny gr. 0,7 g (gdzie g - grubość cieńszego elementu).

		PROBUD - Usługi Budowlane Piotr Gontarz ul. Widok 10/2 23-400 Biłgoraj	
PROJEKT TECHNICZNY		Opis:	Budynek handlowo-usługowy
		Adres:	ul. Ogrodowa, Biłgoraj, Gmina Biłgoraj, Powiat Biłgoraj, działka nr ewid. 66 ark. 39
		Inwestor:	Gmina Miasto Biłgoraj Plac Wolności 16, 23-400 Biłgoraj
Nazwa rysunku:			Skala:
Stalowa podkonstrukcja pod tablicę informacyjną			1 : 20
PROJEKTANCI		Nr upraw.	Podpis
Projektował: inż. Piotr Gontarz		LUB/0079/ZOOK/09	Data 05.2025 r.
Sprawdził: mgr inż. Paweł Sosiński		LUB/0064/PWOK/09	Nr rys. K11